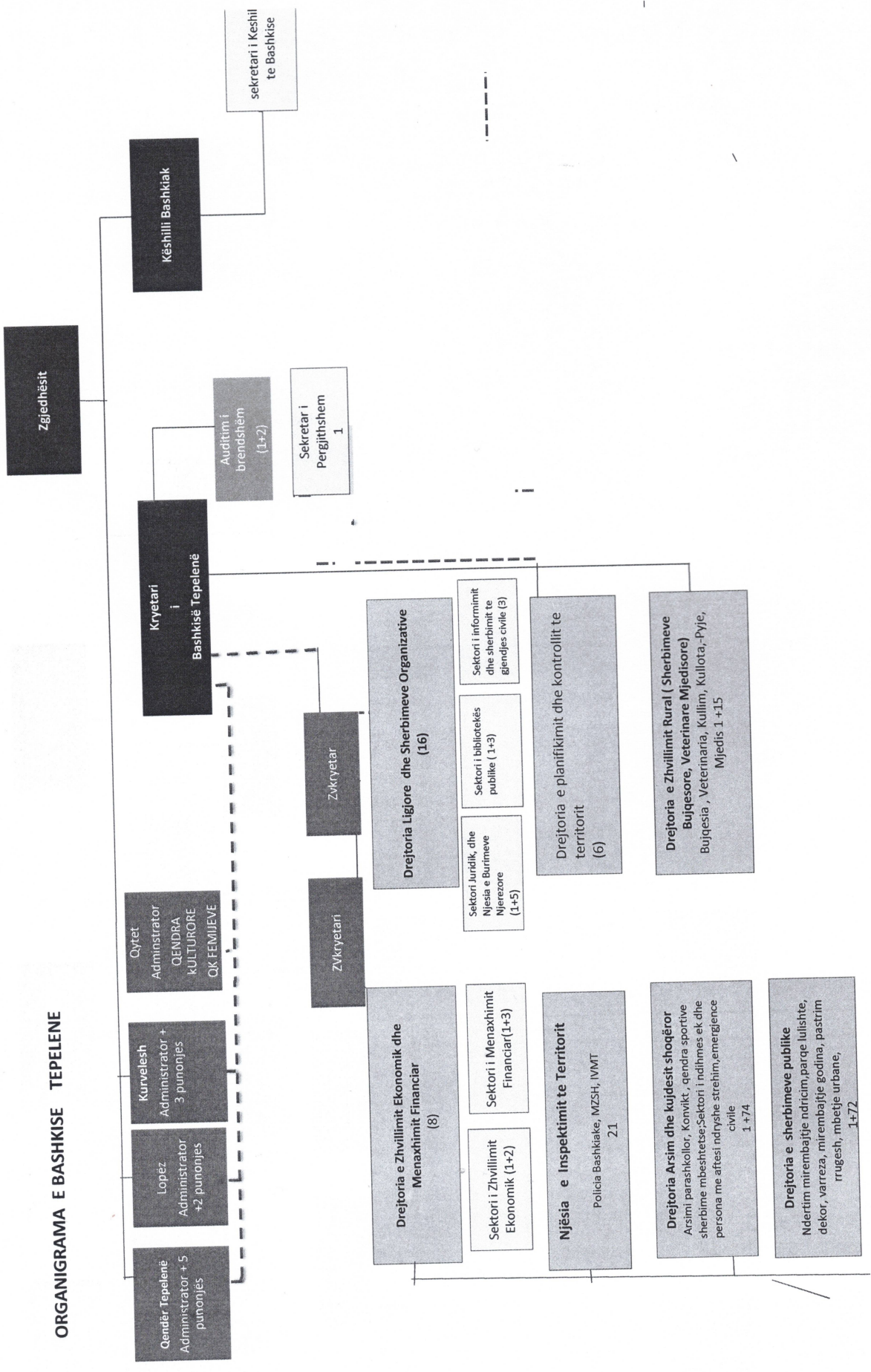


ORGANIGRAMA E BASHKISE TEPELENE





BASHKIA TEPELENË

ORGANIKA E BASHKISË TEPELENË, INSTITUCIONEVE NË VARËSI TË SAJ DHE NJËSIVE ADMINISTRATIVE

VITI 2024

POZICIONI	KATEGORIA	PAGA POZICION	NUMRI
1. Kryetari i Bashkisë	105.000(leke)		(1)
2. Kabineti i kryetarit			(2)
Këshilltar i kryetarit	III-a/1	49500	1
Sekretar i Kryetarit	Pika 11	47000	1
Zv/kryetar (jo funksional) një prej nëpunësve të Bashkisë	95.000 (leke)		2
Sekretar i Këshillit të Bashkisë	II-b	56000	(1)
3. Sekretar i Përgjithshëm	I-b	70000	(1)
4. Sektori i Auditit të Brendshëm			
Përgjegjës	III-a/1	49500	(3)
Specialist	IV-a	37200	1
5. Drejtoria e zhvillimit ekonomik dhe menaxhimit financiar			
Drejtor	II-b	56000	(8)
5.1 Sektori i zhvillimit ekonomik (tatim –taksa)			
Përgjegjës	III-a/1	49500	(3)
Inspektor	IV-a	37200	1
5.2 Sektori i menaxhimit financiar			
Përgjegjës	III-a/1	49500	(4)
			1

	Inspektor		IV-a	37200	1
	Llogaritar		Pika 11	47000	1
	Magaziner		Pika 11	47000	1
6.	Drejtoria Ligjore dhe sherbime organizative				(16)
	Drejtor		II-b	56000	1
6.1	Sektori i ligjor dhe burime njerëzore				(7)
	Përgjegjës		III-a/1	49500	1
	Specialist ligjor		IV-a	37200	1
	Specialist për burimet njerëzore		IV-a	37200	1
	Specialist protokoll		IV -a	37200	1
	Specialist arkiv		IV-a	37200	1
	Punonjës administrativ në arkiv		Pika 11	43.000	1
	Specialist i integritetit në BE dhe ndihmës së huaj dhe turizmit		IV-a	37200	1
6.2	Sektori i bibliotekës publike				(5)
	Përgjegjës		III-a/1	49500	1
	Punonjës biblioteke		Pika 11	47000	1
	Sanitar		Klasa I	40000	1
	Roje objekti		Klasa I	40000	1
	Shofer i titullarit		Klasa IV	42500	1
6.3	Sektori i Informimit dhe Shërbimeve të Gjendjes civile për Qytetarët				(3)

	Përgjegjes gjendje civile		70000	1
	Specialist gjendje civile	IV-b	60000	1
	Punonjes zyra me një ndalesë	Pika 11	47000	1
7.	Drejtoria e Planifikimit dhe Kontrollit te Zhvillimit te Territorit			(6)
	Drejtor	II-b	56000	1
	Specialist	IV-a	37200	(5)
8.	Njësia e Inspektimit te Territorit			(21)
8.1	Inspektori Vendor i Mbrojtjes se Territorit			(2)
	K/Inspektor	III-b	41600	1
	Inspektor	IV-a	37200	1
8.2	Policia Bashkiake			(5)
	Inspektor	Pika 11	47000	1
	Polic bashkiak	Pika 11	45000	4
8.3	Sherbimi i Mbrojtjes nga zjarri dhe shpetimi			(14)
	Përgjegjes	Lidhje 1	74500	1
	Inspektor parandalimi	Lidhje 1	64200	1
	Kryezjarrfikës	Lidhje 1		3
	Zjarrfikës	Lidhje 1	52500	8
	Asistent zjarrfikës	Lidhje 1	46000	1
9.	Drejtoria e Shërbimeve Publike			73 [(68)+5]

	Drejtor	II-b	56000	1
9.1	Spektori Mirembajtjes se rrugeve, gjelberim mirembajtje varreza publike, mirembajtje asete, Ndrichimit publik, Sinjalistikës, Dekorit			36[(33)+3]
	Pergjegjës sektori	Pika 11	47000	1
	Brigada e mirembajtjes së rrugëve dhe varreza Njësia Administrative			19 [(16)+3]
	Punëtor mirembajtje rruge dhe varreza Njesia Qender	Klasa I	40000	10
	Punëtor me kohë të pjesshme Njësia Qendër	Pjesshëm	20000	2
	Punëtor mirembajtje rruge dhe varreza Njesia Kurvelesh	Klasa I	40000	3
	Punëtor me kohë të pjesshme Njësia Kurvelesh	pjesshëm	20000	1
	Punëtor mirembajtje rruge dhe varreza Njesia Lops	Klasa I	40000	3
	Brigada gjelberim – dekor dhe mirembajtje varreza qytet			(8)
	Brigadier (mbikqyrës) gjelberimi qytet	Klasa III	41800	1
	Punëtor gjelberimi qytet	Klasa I	40000	7
	Brigada e mirembajtësve të aseteve			(8)
	Elektriciist	Klasa III	41800	1
	Marangoz	Klasa III	41800	1
	Hidraulik	Klasa III	41800	1
	Murator	Klasa III	41800	2
	Punëtor	Klasa I	40000	3
	Spektori Ofrimit të Shërbimeve të pastrim – grumbullim mbejtje urbane, asete motorike,shërbim i varrimit, shërbim ruajtje asete			36 [(34)+ 2]
	Përgjegjës sektori të Ofrimit të Shërbimeve të pastrim – grumbullim mbejtje urbane, asete motorike,shërbim i varrimit, shërbim ruajtje asete	Klasa X	45300	(1)

	Brigada e Pastrimit dhe grumbullimit të mbetjeve urbane			(22)+2
	Mbikqyrës (brigadier)	Klasa III	41800	1
	Punëtor pastrimi	Klasa I	40000	12
	Punëtor pastrimi	pjesshëm	20000	2
	Shofer mjete mbi 2.5 ton dhe mjete speciale	Klasa VIII	44100	1
	Shofer mjete mbi 2.5 ton	Klasa VII	43600	1
	Për Njësine administrative qytet (grumbullimi i mbetjeve urbane)			(4)
	Shofer mjete mbi 2.5 ton	klasa VII	43600	1
	Punëtor	Klasa III	41800	3
	Për njësitë administrative Qender, Kurvelesh, Lopës(grumbullimi i mbetjeve urbane)			(2)
	Shofer mjete mbi 2.5 ton	klasa VII	43600	1
	Punëtor	Klasa III	41800	1
	Brigada e shërbimit të varrimit dhe ruajtje të aseteve			(12)
	Punonjës mirembajtje, shërbim varrimi	Klasa III	41800	6
	Roje	Klasa I	40000	6
10.	Drejtoria e Arsimit- Sportit dhe kujdesit shoqëror			75
	Drejtor	II-b	56000	1
10.1	Spektori i kujdesit shoqëror , strehimit dhe emergjences civile			(3)
	Përgjegjës	III-a-1	49500	1

	Specialist për ndihmën ekonomike	IV-a	37200	1
	Specialist për strehimin dhe emergjencën civile	IV-a	37200	1
10.2	Qendra Sportive			(3)
	Mirembajtjes	Klasa III	41800	2
	Sanitar	Klasa I	40000	1
10.3	Arsimi parashkollor			(35)
	Drejtor Kopshti me ushqim	lidhje 3	58800	1
	Drejtor Kopshti pa ushqim	lidhje 3	55500	1
	Mesues parashkollor	lidhje 3	48000	33
10.4	Spektori i Konviktit dhe Cerdhes			(7)
	Kujdestar konvikti (pergjegjes i sektorit)	lidhje 3	51400	1
	Edukatore cerdhe	Klasa VII	43600	2
	Ekonomat Magazinier konvikti cerdhe	Klasa IV	42500	1
	Kuzhinier (cerdhe) (kopësht)	Klasa V	42800	2
	Ndihmës kuzhinier (kopësht)	Klasa II	41000	1
	Shërbime Mbështetëse në arsim, kopshte te femijeve ,cerdhe, konvikti, qendra ditore (gra femije të dhunuar)			(26)
	Sanitar ne shkolla 9-vjecare	Klasa I	40000	8
	Sanitar ne shkolla te mesme ,	Klasa I	40000	4
	Sanitar ne kopshte te femijeve ,cerdhe, konvikti, qendra ditore (gra femije të dhunuar)	Klasa I	40000	6
	Roje objekti shkolla 9-vjecare	Klasa I	40000	2
	Roje objekti ne shkolla te mesme	Klasa I	40000	2

	Roje objekti ne kopshte	Klasa I	40000	2
	Roje objekti QKF, KONVIKT	Klasa I	40000	2
				(16)
11.	Drejtoria e zhvillimit rural (bujqesi ,pyje, mjedis veterinari)			
	Drejtor	II-b	56000	1
				(4)
11.1	Spektori i menaxhimit të pyjeve kullotave			
	Pergjegjes	III-b	41600	1
	Specialist inspektor	IV-a	37200	2
	Sanitar	Klasa I	40000	1
				(3)
11.2	Spektori veterinarisë, mbrojtjes se tokes dhe ujrave.			
	Pergjegjes	III-b	41600	1
	Specialist inspektor	IV-a	37200	2
				(8)
11.3	Spektori i kontrollit dhe inspektimit të pyjeve , kullotave dhe mjedisit.			
	Pergjegjes	III-b	41600	1
	Specialist pyje inspektor	IV-a	37200	1
	Roje pyje kullota	Klasa VIII	44100	6
				(11)
12.	Njësia Administrative Qytet			
	Administrator	Lidhja 9	80000	1
12.1	Qendra e kulturës dhe trashëgimisë historike			7 [(6) + 1]
	Përgjegjës	III-a-1	49500	1
		IV-a	37200	1
	Ciceron	Klasa V	42800	1
	Telekronist	Klasa IV	42500	1
	Magaznier			

	Punëtor skenë dhe kaldaje	Klasa I (pjesëshëm)	40000	1
	Sanitar	Klasa I	40000	2
12.2	Qendra Kulturore e femijeve			(3)
	Përgjegjës	lidhje 3	57500	1
	Instrukturë	lidhje 3	55000	2
13.	Njësia Administrative Qender			(6)
	Administrator	Lidhja 9	80000	1
	Punonjës administrativ	Pika 11	45000	2
	Punonjës administrativ (Kordinator i ndihmës ekonomike dhe PAK)	Pika 11	47000	2
	Sanitar njësie	Klasa I	40000	1
14.	Njësia Administrative Kurvelesh			(4)
	Administrator	Lidhja 9	70000	1
	Kordinator i ndihmës ekonomike	Pika 11	43000	1
	Punonjës administrativ	Pika 11	43000	2
15.	Njësia Administrative Lopes			(3)
	Administrator	Lidhja 9	65000	1
	Punonjës administrativ	P.11	43000	1
	Kordinator i ndihmës ekonomike	P.11	43000	1
	PUNONJËS GJITHSEJ SIPAS VKB BUXHETI si dhe transferetes specifike për shërbimin e gjendjes civile			242 plotë + 6 (pjesëshëm)